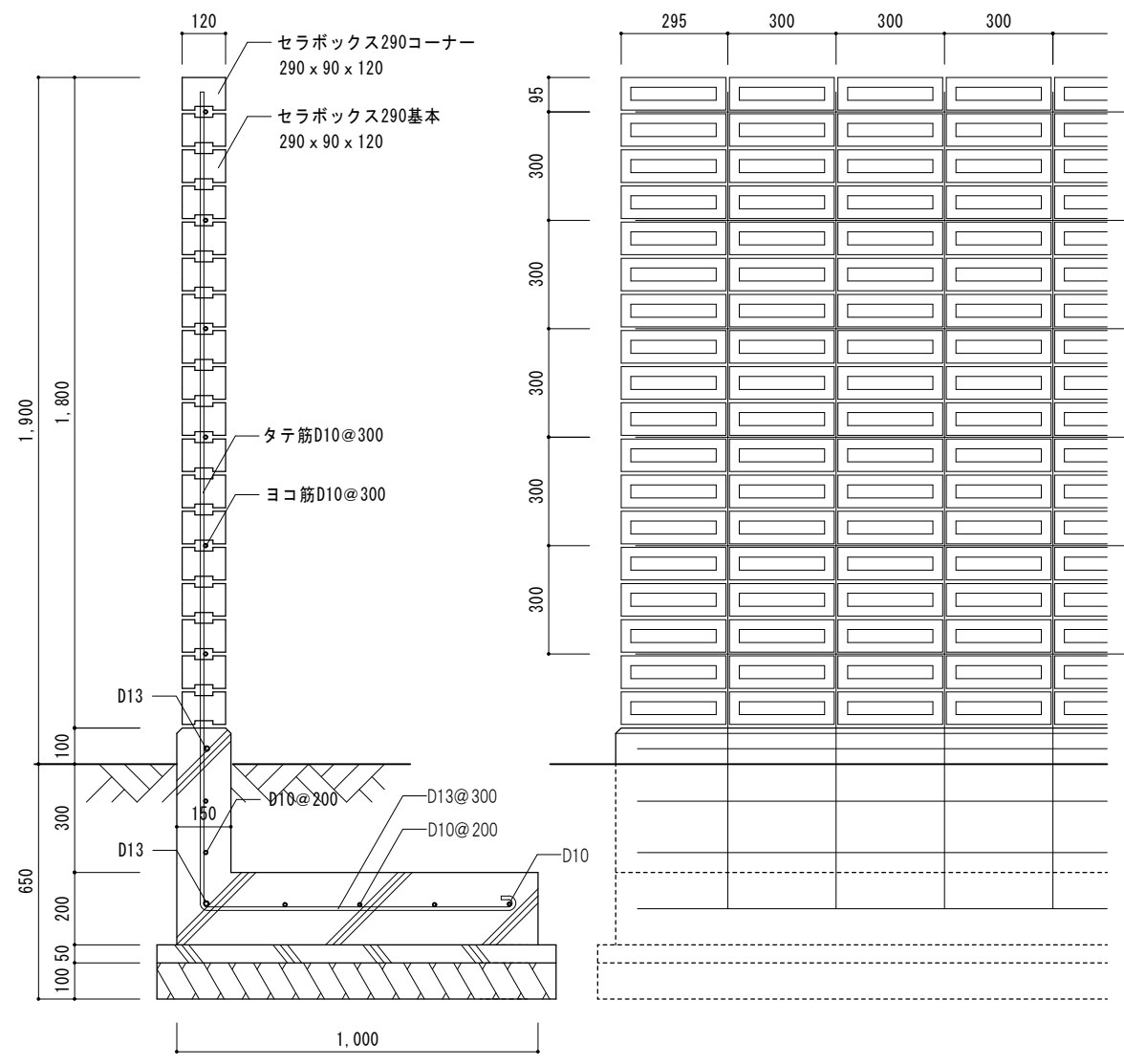


セラボックス290 参考施工図

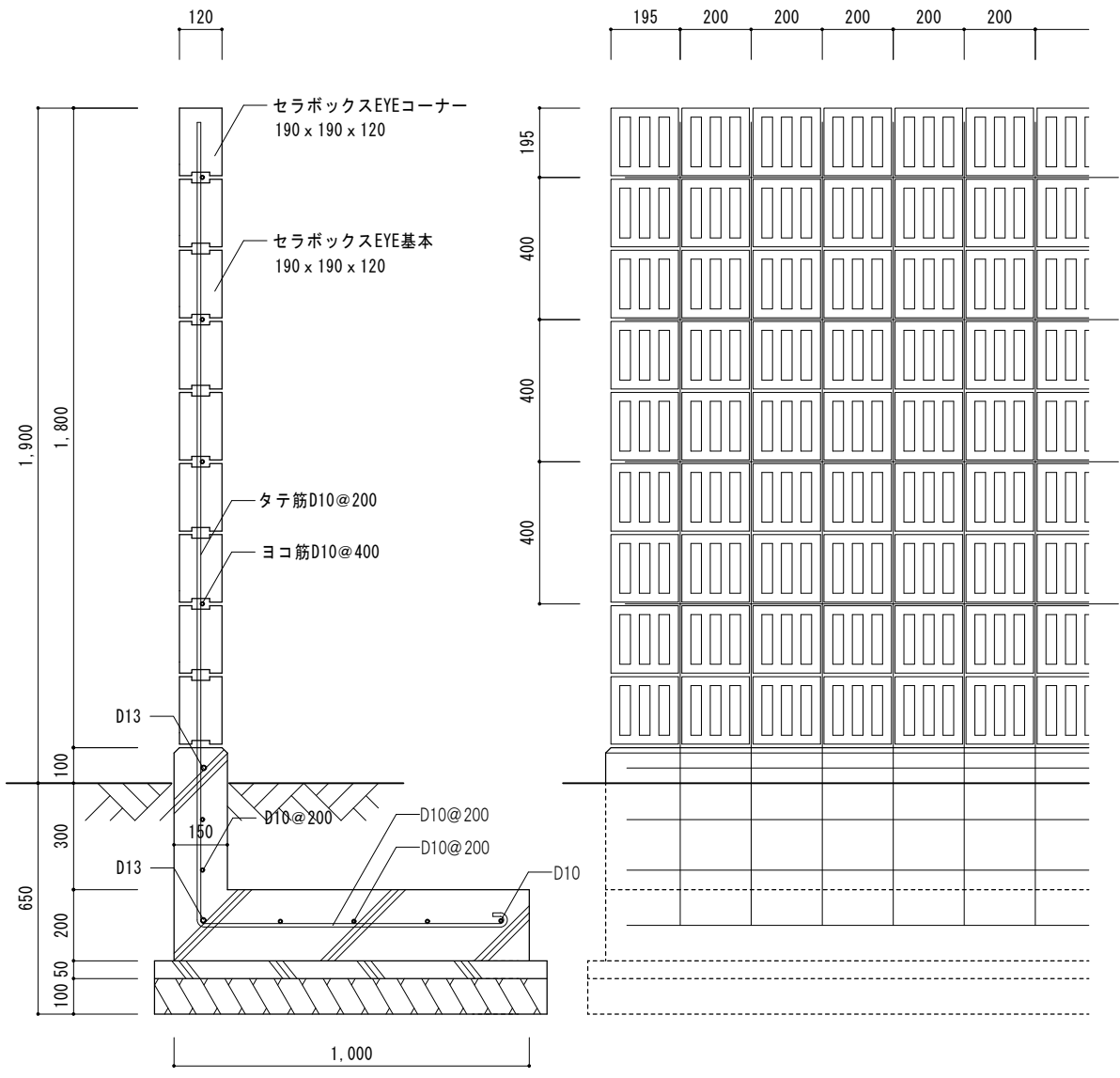


断面図 S=1: 20

立面図 S=1: 20

※タテ筋は、全部の目地に配筋する。
 ヨコ筋は、天端用の下の目地に配筋し、下へ@ 300 とする。

セラボックスEYE（アイ） 参考施工図



断面図 S=1: 20

立面図 S=1: 20

※タテ筋は、全部の目地に配筋する。
 ヨコ筋は、天端用の下の目地に配筋し、下へ@ 400 とする。