

# 支持金具

# SM-STS40 / SM-CTS34

## 施工説明書

■この度は、支持金具をお求めいただき、まことにありがとうございます。この施工説明書をよくお読みいただき正しく施工し、お使い下さい。

■本製品は、壁面を利用して水栓柱を固定する器具です。

### 安全上のご注意

ここに示した警告および注意は、状況によって重大な結果に結びつく可能性があります。いずれも安全に関する重要な内容を記載していますので、内容をよく理解して正しく施工し、お使い下さい。

#### ■安全表示について

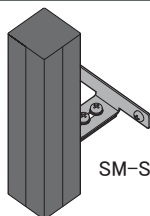
表示	表示の意味すること
⚠ 警告	人が死亡したり、重傷を負う可能性がある内容です。
⚠ 注意	人が障害を負ったり、物的損害が発生する可能性がある内容です。
🚫	絶対にしないで下さい。(行為の禁止)
🛑	必ずして下さい。(行為の強制・指示)

#### ⚠ 注意

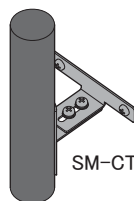
#### 🚫 禁止

・落下等による衝撃を与えないで下さい。不良の原因になります。

### 施工例

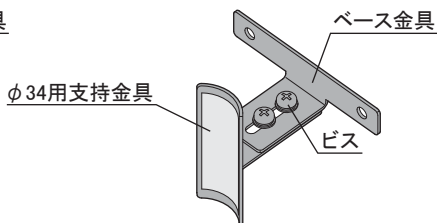
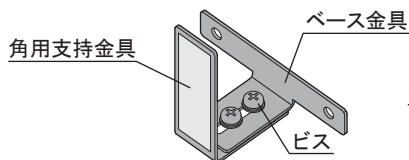


SM-STS40



SM-CTS34

### 部品名称

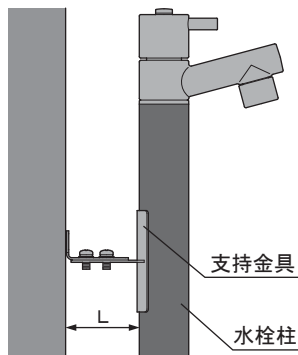


## 施工方法

### 1. 取り付け前に・・・

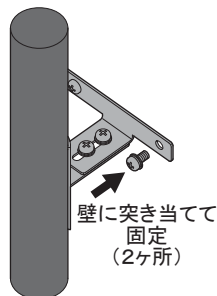
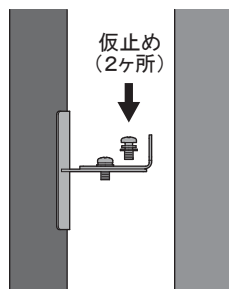
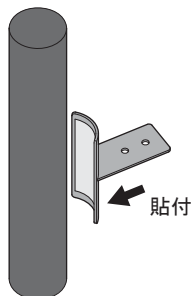
- ①水栓柱と壁面の距離Lが下表となるように水栓柱を施工して下さい。
- ②仮組みされている製品のビスをはずして下さい。

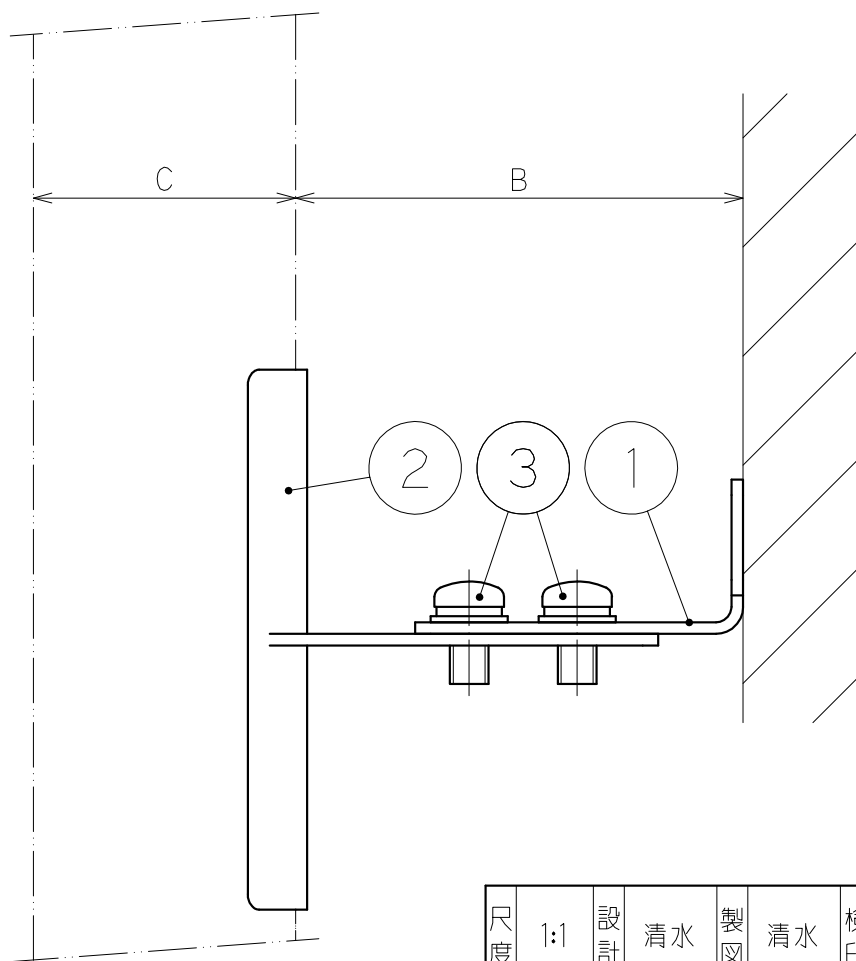
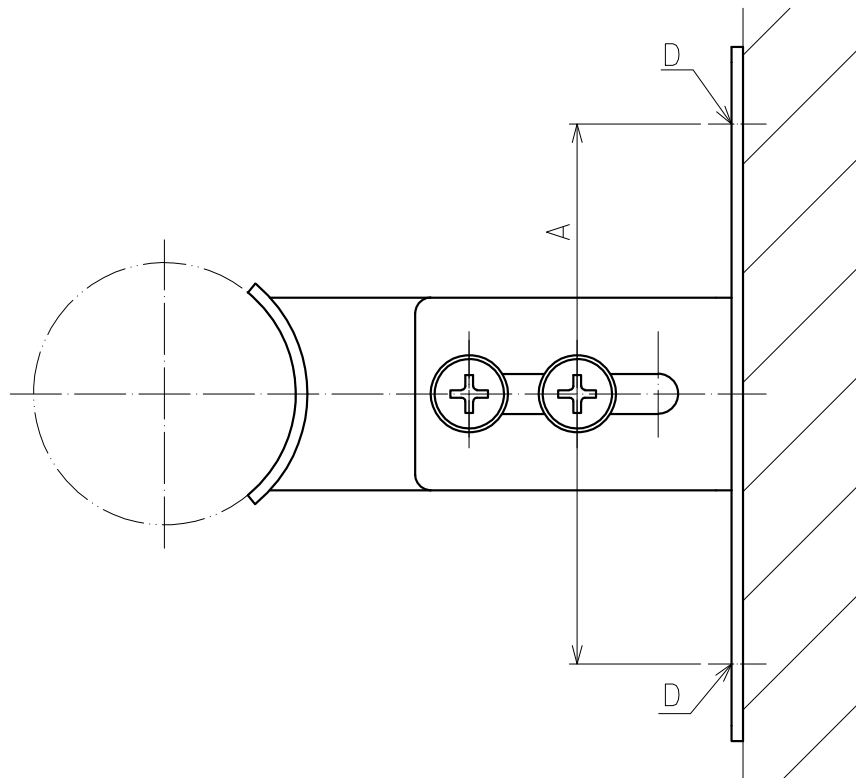
型式	水栓柱と壁面の距離L (mm)	水栓柱の形状
SM-ST540	48～59	40mm (幅) × 40mm (奥行き)
SM-CTS34	48～59	34mm (直径)



### 2. 取り付け

- ①水栓柱の外筒に支持金具を両面テープで貼り付けます。
- ②支持金具とベース金具を仮止めし、ベース金具を壁面に突き当てた状態でビス (市販品) で固定します。
- ③仮止めしていたビスを締めて、支持金具とベース金具を固定します。





部品名称

品番	名	称
1	ベース金具	
2	φ34用支持金具	
3	なべ小ねじ	

寸法

寸法	□径	伸縮式
A		70
B		48~59
C		φ34
D		φ6

尺度	1:1	設計	清水	製図	清水	検印	三井	承認	小山	日付	2013.12.30
投影法	型式		SM-CTS34		分類		周辺機器				
	□径		mm		仕様						
変更日		変更者		管理番号		0065SC01-0					