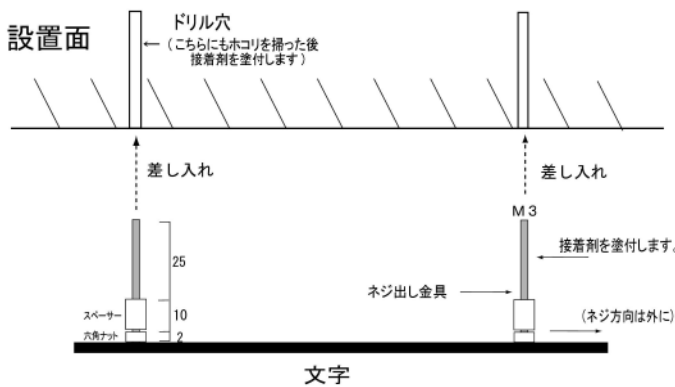


ブラスワード 取付方法

※この取付方法をよくお読みのうえ、施工をおこなってください。

* お買い上げありがとうございます。ネジ出し金具と接着剤併用で取り付けます。

図 ① ブラスワード 1、2、(バー無しタイプ)の取付け方



表札はネジ出し金具を装着した状態梱包されています。

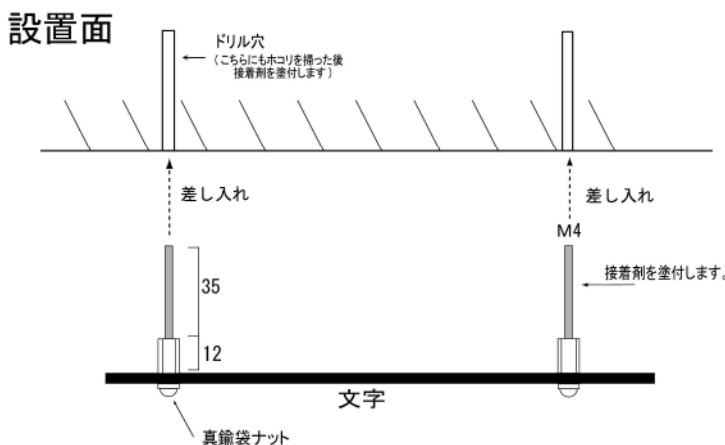
- ① そのまま設置面に本体をあてがい鉛筆などで印を付けドリル穴の位置決めをします。
- ② M3よりやや大きめのドリルで設置面に穴をあけます。作業後は中のホコリをしっかりと取り除いて下さい。スペーサーを通しネジ出し金具に接着剤を塗布し、そのまま図①のように差し入れ固定します。接着剤が硬化し動かなくなれば設置完了です。

注: 真鍮切り文字はフレキシブルなので設置作業での取扱いは慎重にお願いします。

注: M3ネジ出しはネジ切りをして装着していますが浅いため六角ナットで締め合わせしています。大きな力が加わると外れる恐れがございますのでご注意ください。

スペーサー(真鍮製) 3×6×10 2ヶ同梱

図 ② ブラスワード 3、4、(バー有りタイプ)の取付け方



表札は六角ネジ出し金具を装着した状態梱包されています。

- ① そのまま設置面に本体をあてがい鉛筆などで印を付けドリル穴の位置決めをします。
- ② M4よりやや大きめのドリルで設置面に穴をあけます。作業後は中のホコリをしっかりと取り除いて下さい。ネジ出し金具にも接着剤を塗布し、そのまま図②のように差し入れ固定します。接着剤が硬化し動かなくなれば設置完了です。
- ③ 最後に袋ナットの締め合せを確認し、緩んでいれば締め合せをお願いします。

注: 真鍮切り文字はフレキシブルなので設置作業での取扱いは慎重にお願いします。