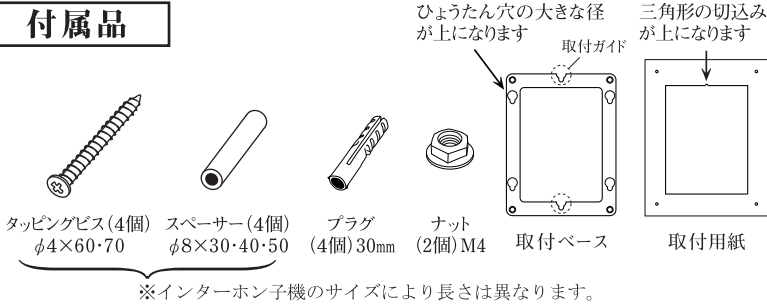


インターホンカバー取扱説明書

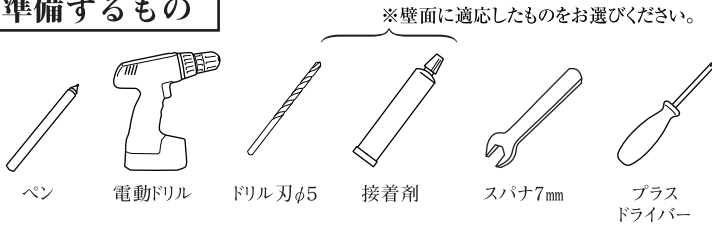
このたびは、当社のインターホンカバーをお買い上げ頂き、誠にありがとうございます。

お取り付けの前に付属品が全て揃っているかをご確認の上、下記の事項をよく読みご使用ください。
お読みになった後、この取扱説明書は大切に保管してください。

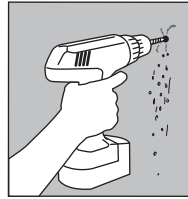
付属品



準備するもの

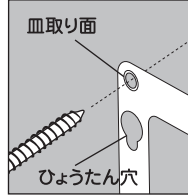


取り付け上のご注意



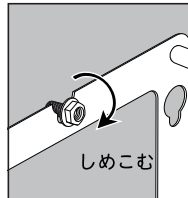
取付穴は、壁面に対して垂直に開けてください。

穴がゆがむと、本体がうまく組付けられない場合があります。



取付ベース組付け方向にご注意ください。

四隅穴の皿取り面が「表」、ひょうたん穴の大きな径が「上」方向になります。



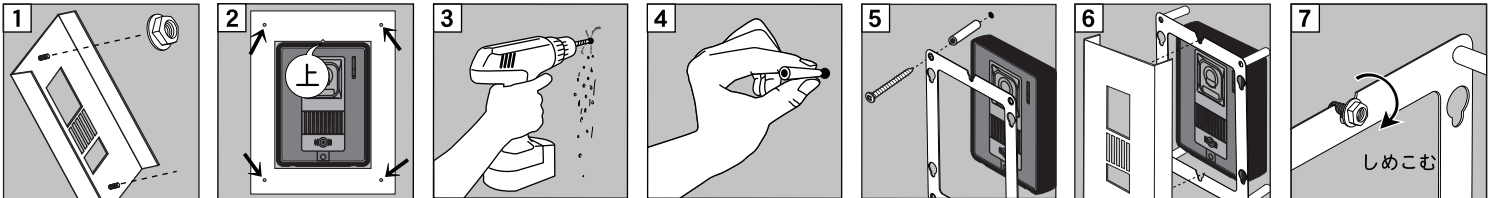
組付ナットの締めすぎにご注意ください。

本体裏面のナットを強く締めすぎると、本体が変形する恐れがあります。

お取り付け方法



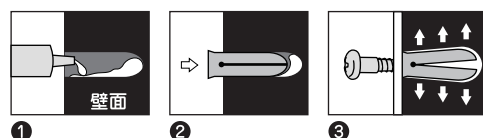
インターホン子機のお取り付けについては、お買い求めの商品に付属している取扱説明書を詳しくお読みください。



- 1 本体裏面のボルト2ヶ所に、付属のナットをフラット面が本体側にくるように2~3回転ねじ込んでください。
(ナットをボルトの奥までねじ込むと本体がはまりませんので、できるだけ浅くお取り付けください。)
- 2 インターホンの子機に合わせて取付用紙を壁面にあてがい、4ヶ所の穴にペン等で印をつけます。
(用紙の開口部についている三角形の切り込みが上にくるようにセットしてください。)
- 3 印をつけた位置にドリルで穴を開けます。(直径5mm程度、深さ30mm程度)
⚠ 穴は壁面に対して必ず垂直になるようご注意ください。穴がゆがむと、本体がうまく組付けられない場合があります。
- 4 穴の中のゴミと削りカスを取り除いた後、開けた穴に接着剤を入れ、付属のプラグを奥まで差し込みます。
(付属のタッピングビス・プラグが壁面の材質に合わない場合や特殊な取り付けをされる場合は、専門店で購入した適切なものをお買い求めください。)
- 5 タッピングビスに取付ベース、スパサーを通し、壁面のプラグにドライバーでねじ込みます。
⚠ 取付ベースの上下方向、裏表を間違えないようご注意ください。ひょうたん穴の大きな径が「上」、四隅の穴の皿取り面が「表」にきます。
- 6 本体裏面に取付けたナットを、取付けベースの上下にある取付ガイドにひっかけます。
- 7 スパナでナットを締め込みます。
⚠ その際、固く締めすぎると、ボルトのねじれにより本体が変形する場合がありますので、締めすぎにご注意ください。

プラグの役割(断面図)

- 1 ドリルで開けた壁面の穴の中に接着剤を流し込みます。
- 2 プラグを中に入れます。(溢れ出した接着剤は拭き取ってください。)
- 3 ホネジをねじ込む事でプラグが開き、壁からホネジが抜けにくくなります。



取り付け上のご注意

- ・垂直で平らな壁に取り付けてください。
- ・振動、衝撃のある場所や、もろい素材でできた壁面には設置しないでください。
- ・取付用紙は必ず、開口部にある三角形の切り込みを上にしてセットしてください。上下を逆にセットすると、本体の穴位置がずれて、インターホン子機がご使用になれない場合があります。
- ・壁面の素材によっては、付属のタッピングビス、プラグが適さない場合があります。ボードや中空壁、その他特殊な素材の壁面への取り付けは、専門業者にご相談の上、専用のビス、プラグをご使用ください。
- ・お取り付け作業は、施工業者等のプロにお任せすることをお勧めします。
- ・お取り付け中に破損された商品につきましては、商品のお取替え等の措置はできかねますのでご了承ください。
- ・タッピングビスの「締め忘れ」「ゆるみ」があると、本体が外れてしまう恐れがあります。「締め忘れ」「ゆるみ」等がないか組付け時によくご確認ください。

使用上のご注意

- ・インターホンカバー以外の用途で使わないでください。
- ・急激な加重や衝撃を与えないでください。変形、破損、落下する恐れがあります。
- ・ステンレスの切断面は、安全に配慮し処理を施していますが、ケガをする場合がありますので十分ご注意ください。

お手入れ方法

- ・付着した汚れは、中性洗剤を水で薄め、布にしみ込ませてお拭き取りください。
- ・中性洗剤の成分を表面に残さないため、最後に水で湿らせた布で軽く拭いてください。

お手入れ時のご注意

- ・研磨剤入りのクレンザー等は、本体表面に傷をつける恐れがあるため使用しないでください。
- ・シンナー、ベンジン、ワックス、石油、塩素系溶剤等は使用しないでください。
- ・殺虫剤、ガラスクリーナー、ヘアスプレーなどをかけないでください。

素 材

ステンレス

- 本体…1.5mm厚
- 取付けベース…2mm厚
- スピーカー…インターホン子機の高さに合わせてφ8×30・40・50mm