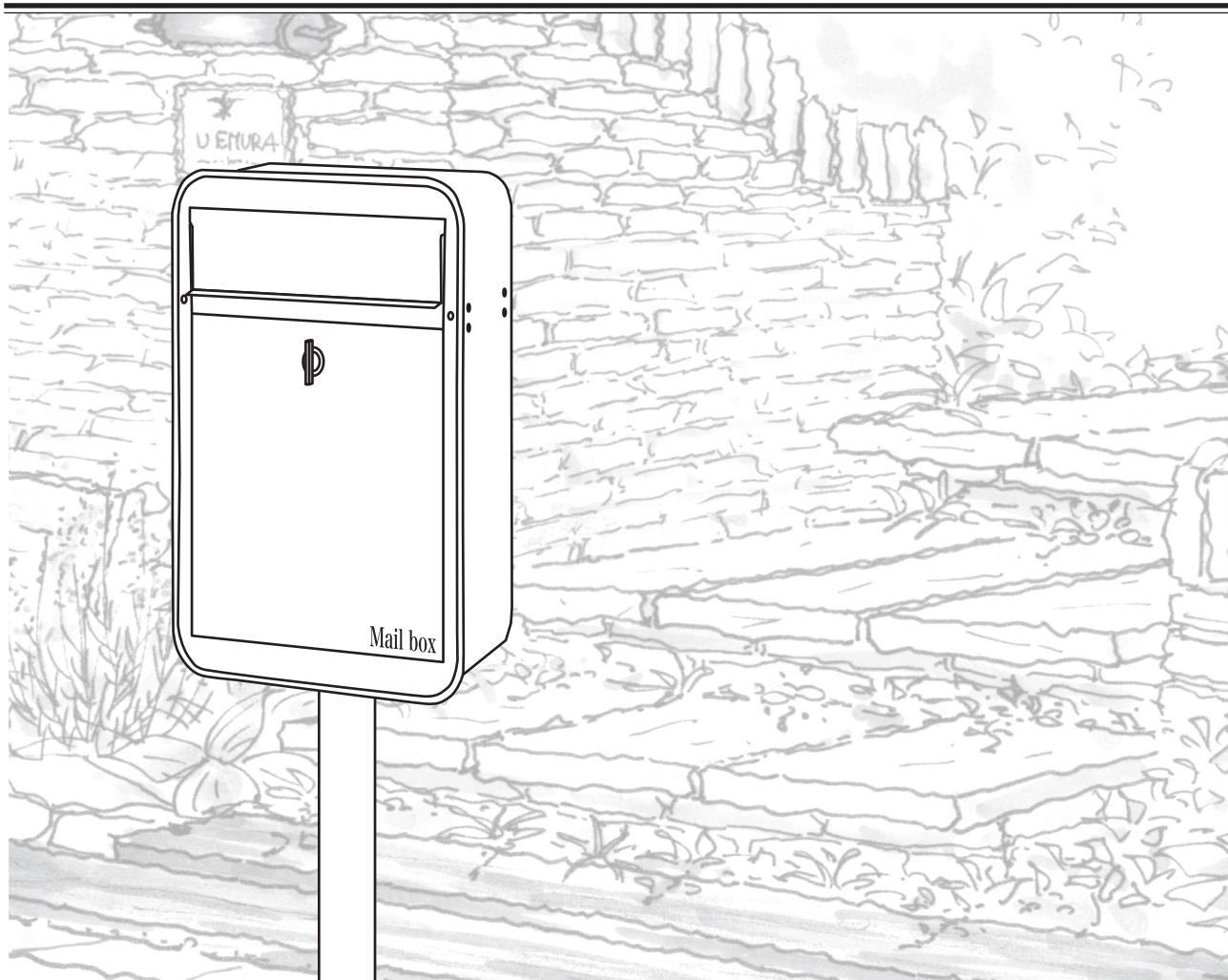


ミルクポスト



この取扱説明書の内容は、製品を安全に正しくお使いいただき、お客様の危害や損害を未然に防止するためのものです。表示記号の内容を良く理解したうえで、本書の内容(指示)にしたがって下さい。



メンテナンス

■ 長くお使いいただくために
ステンレスは絶対に錆びない金属ではありません。
美しさを保つために、次のお手入れをおすすめします。
中性洗剤や石鹸水を布に含ませ、軽く拭き、その後、洗剤液が残らないように水拭きを十分行ってください。



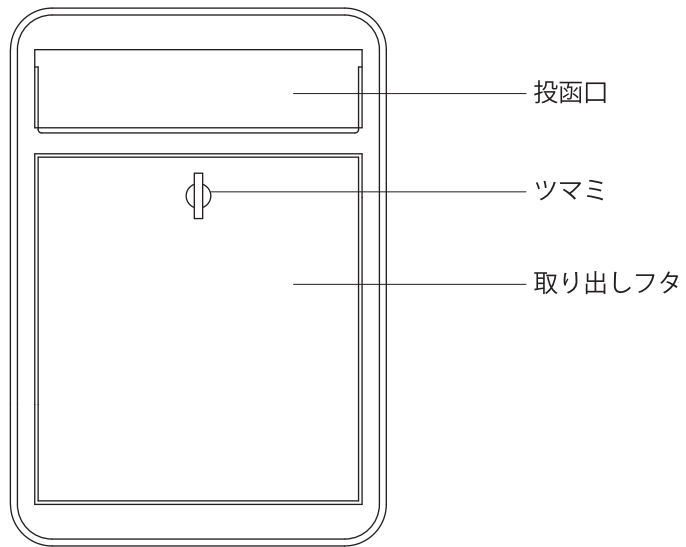
ご注意

■ 独立施工の場合
独立施工の場合はポールにネジが付属しております。
○ポストは、郵便物や新聞等を受け入れるものです。その他の目的には使用しないでください。
○正しく施工、組付けをするために、施工前に必ず取扱説明書をお読みください。
○施工終了後、取扱説明書は施主様にお渡しください。

保証書付き

製品を安全に正しくお使いいただくために、ご使用になる前にこの取扱説明書を最後までお読み下さい。お読みになったあとは、大切に保存して下さい。保証書は「お引き渡し日、販売店名」などの記入を必ず確かめて下さい。

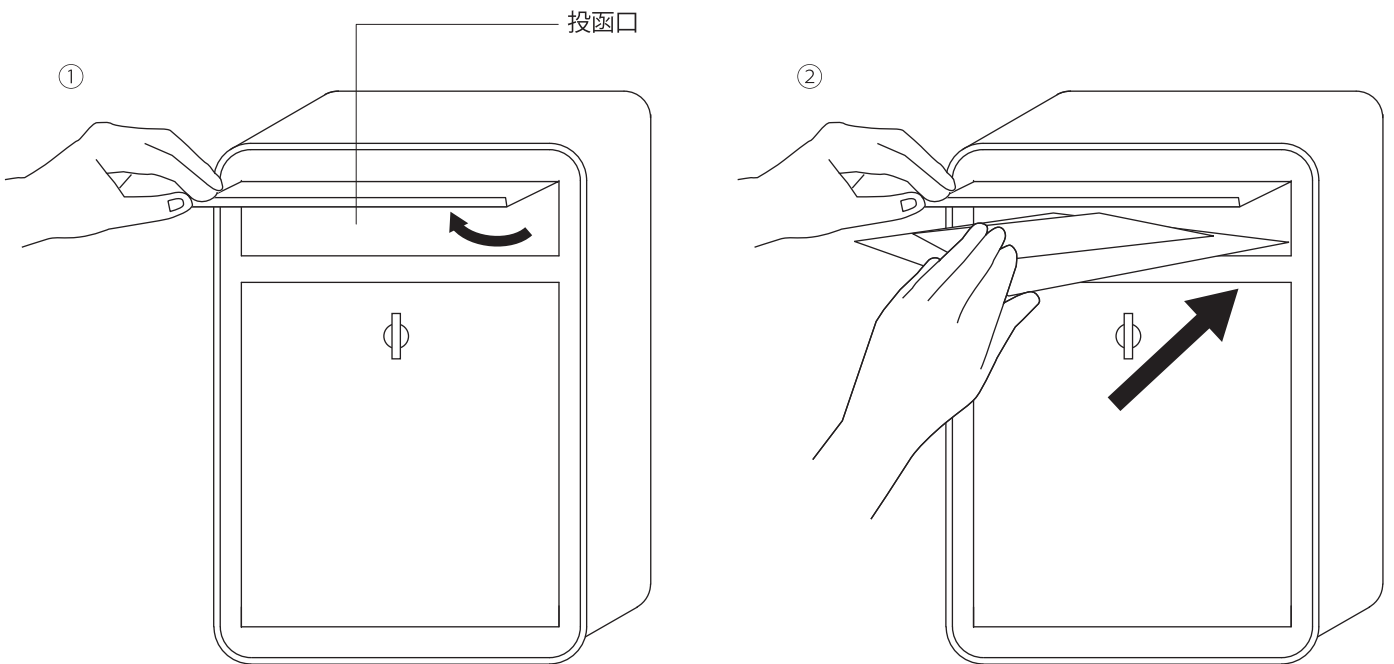
各部名称



ポストの操作方法

荷物の投函

①～②の手順で、正面にある投函口を上にあげて、郵便物を入れます。
(A4サイズ厚さ40mmまで入ります。)

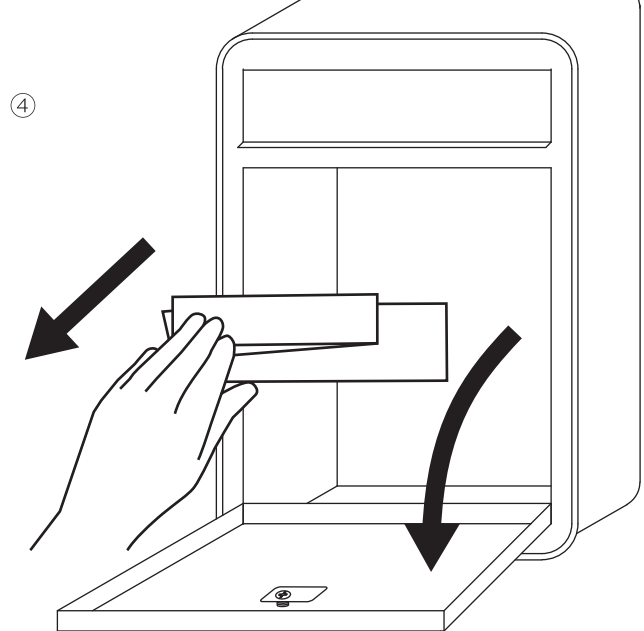
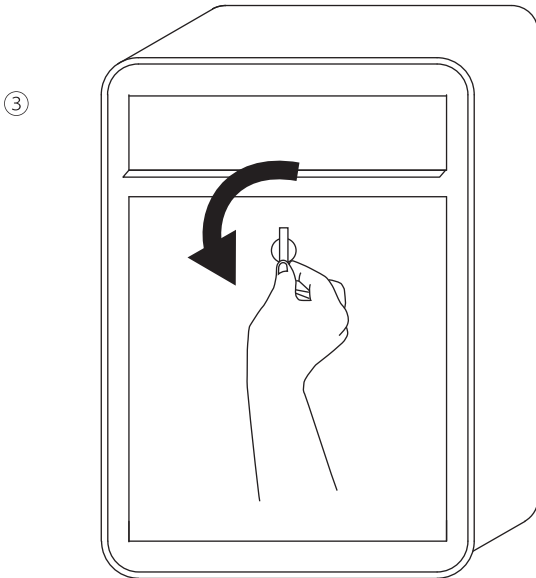


荷物の取り出し

■開ける場合

③～④の手順で、ツマミを左に回し、扉を手前に開き、取出口から郵便物を取り出します。荷物を取り出した後は、取り出しフタを閉め、ツマミを右に回転させてフタを固定します。

注意事項: ツマミを回す際、無理な力をかけないように注意して下さい。



※オプション錠の場合

⑤～⑥の手順で、鍵穴にかぎを差し込んだ状態のまま1度左に回し、そのままツマミを更に左に回します。取り出しフタを手前に開き、荷物を取り出します。荷物を取り出した後は、取り出しフタを閉め、ツマミを右に回転させてフタを固定し錠を右に回して施錠します。

注意事項: ツマミを回す際、無理な力をかけないように注意して下さい。

