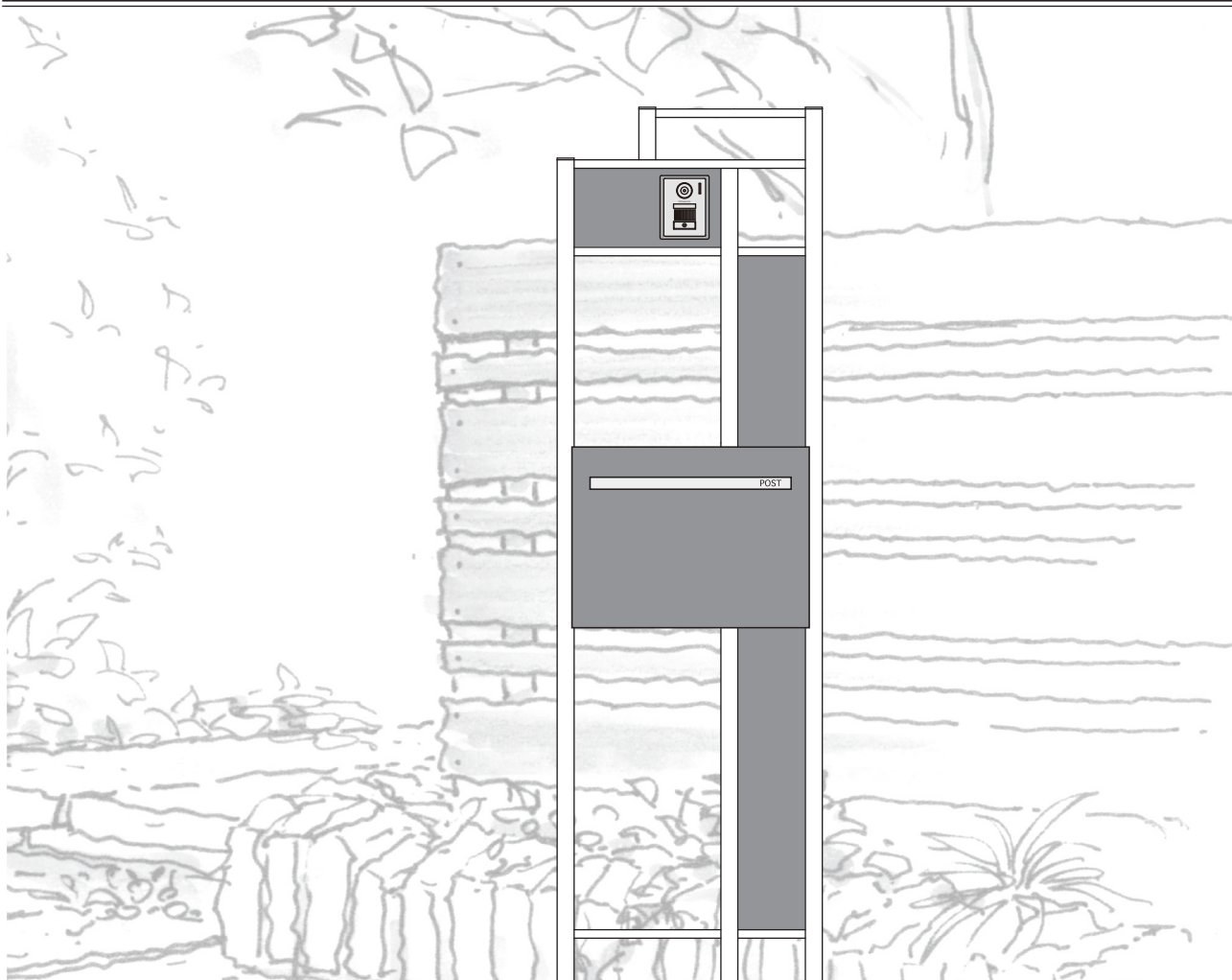




プラスフレーム機能門柱 (ウッド・ラミナム)



この取扱説明書の内容は、製品を安全に正しくお使いいただき、お客様の危害や損害を未然に防止するためのものです。表示記号の内容を良く理解したうえで、本書の内容(指示)にしたがって下さい。



メンテナンス

■ 長くお使いいただくために
定期的に水で薄めた中性洗剤で軽く吹いてください。
シンナーや研磨剤入り洗剤などは、使用しないでください。



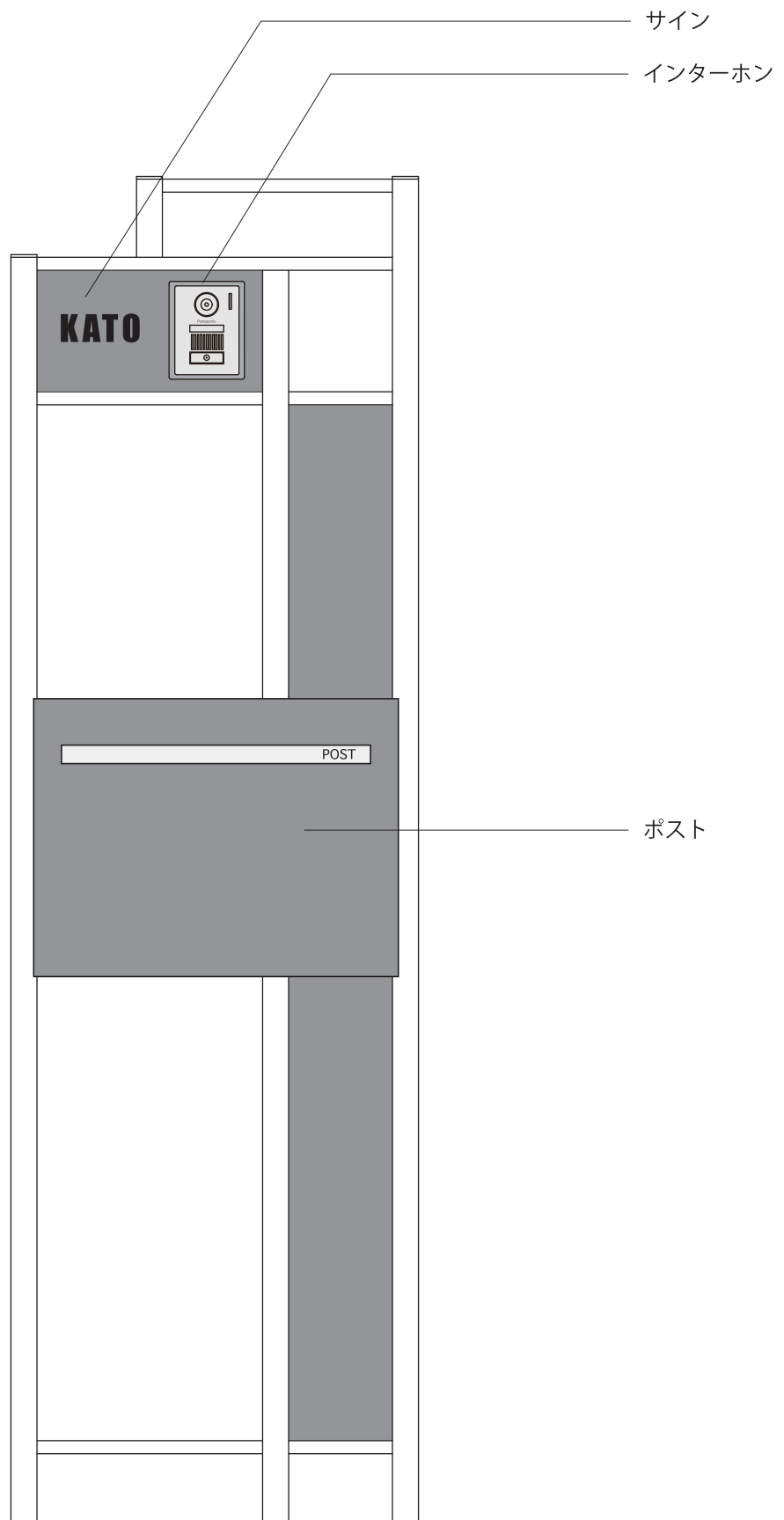
ご 注 意

- ポストの用途以外で使用しないでください。
- ポストの上に乗ったり、腰かけたりしないでください。
- 本製品は、切断面など十分に安全な処理をしておりますが、開け閉めの時などケガをしないように十分にお気を付けてください。
- 本製品は、防雨型となっておりますが、完全防水ではありません。激しい雨の場合、早めに荷物をとりだしてください。
- 防犯上、施錠は必ず行ってください。

保証書付き

製品を安全に正しくお使いいただくために、ご使用になる前にこの取扱説明書を最後までお読み下さい。お読みになったあとは、大切に保存して下さい。保証書は「お引き渡し日、販売店名」などの記入を必ず確かめて下さい。

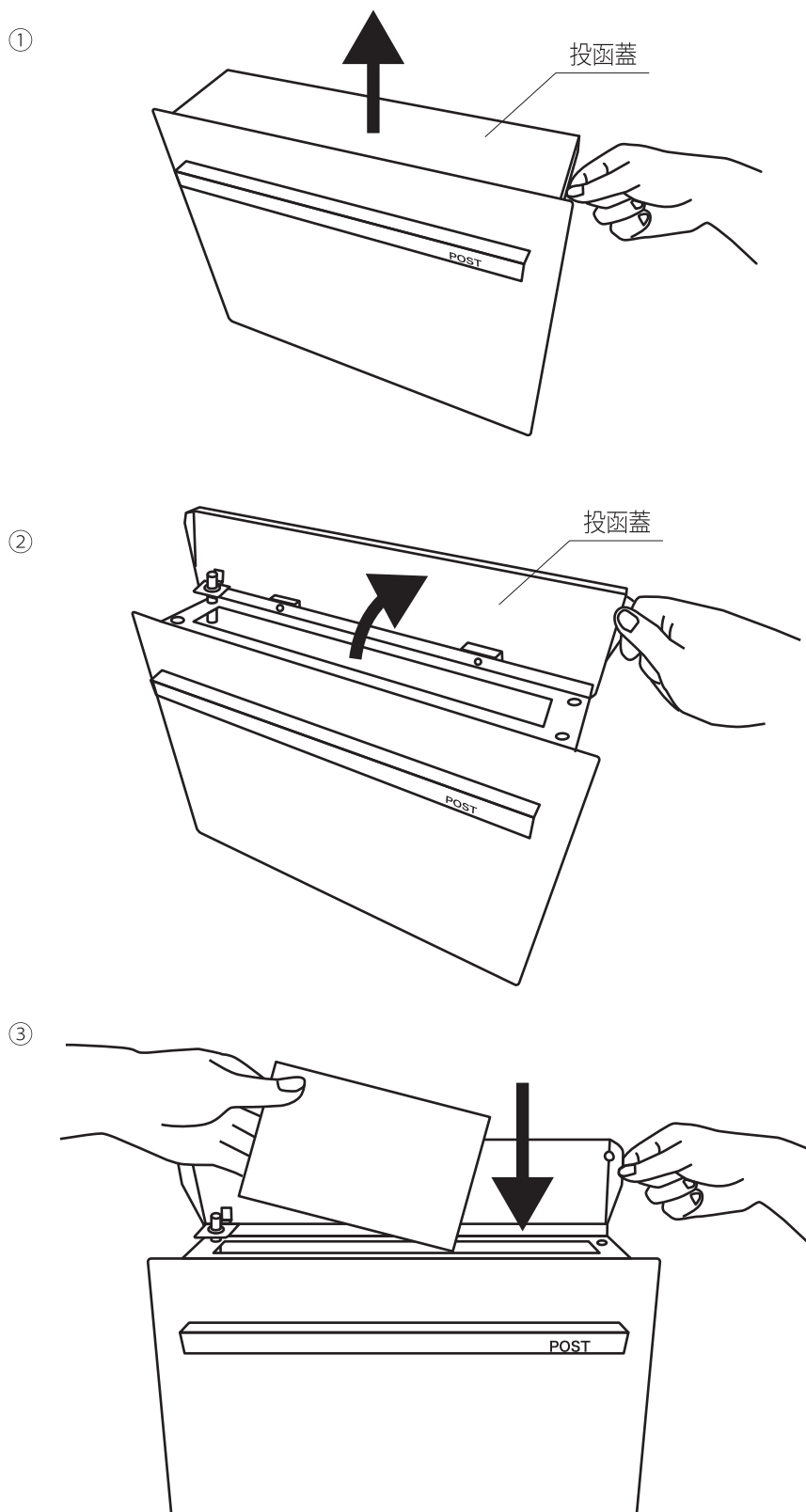
各部名称



ポストの操作方法

荷物の投函

①～③の手順で、天面にある投函蓋を上げて開け、郵便物を入れます。(A4サイズ厚さ40mmまで入ります。)



荷物の取り出し

■開ける場合

④～⑥の手順で、正面のバーを手前に引き、正面パネルを開けて郵便物を取り出します。

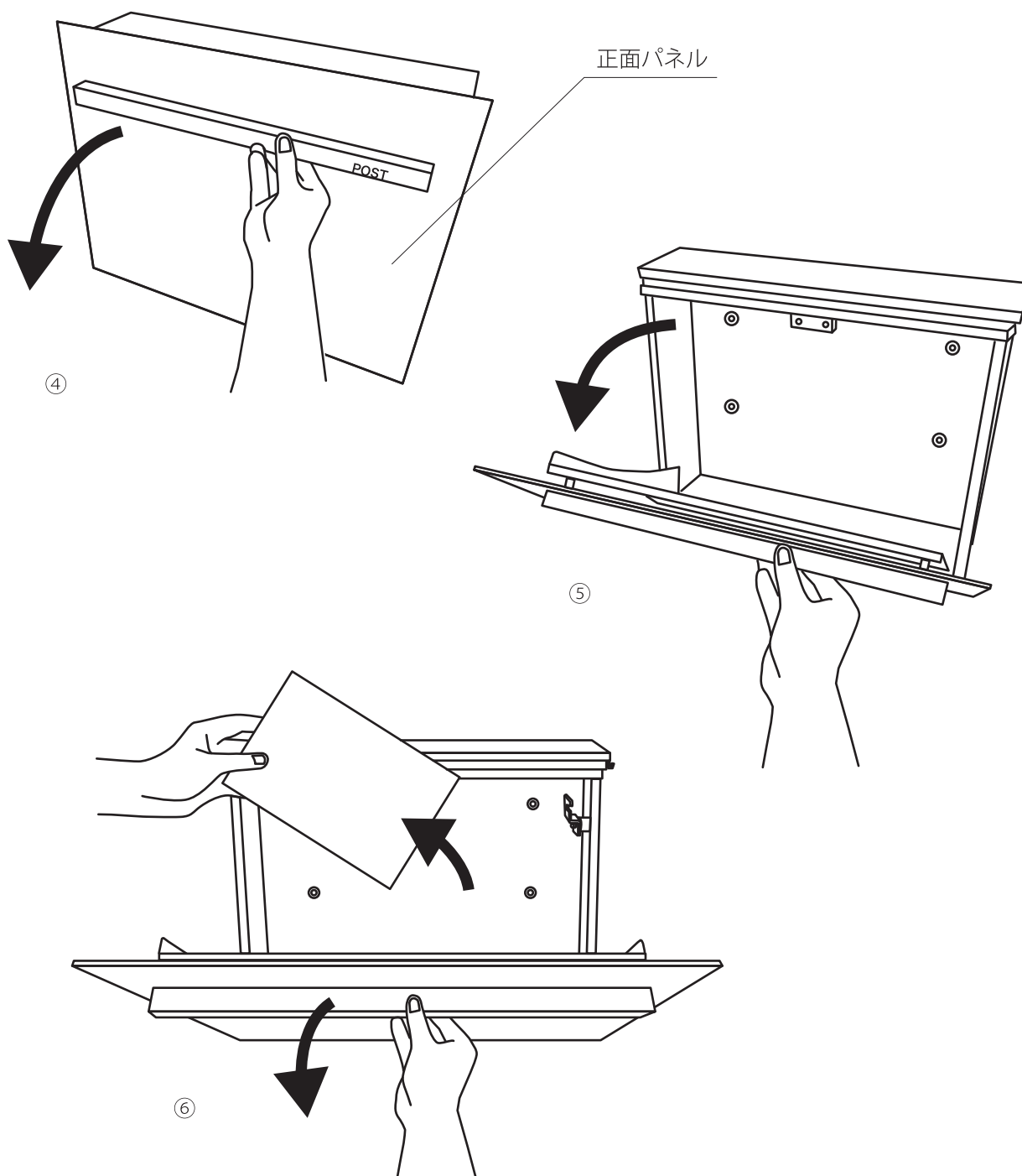
施錠してご使用いただく場合は、カギをカギ穴に差ししてから右に回し解錠して下さい。

※本体側面にあるカギ穴にカギを差したままでの使用は出来ません。必ずカギを抜いてお使い下さい。

※本体側面のカギを施錠しない場合は、内部のフックを上げ、解錠した状態でカギを抜いてご使用下さい。

※右カギの場合は、同様です。

注意事項:カギを回す際、無理な力をかけないように注意して下さい。



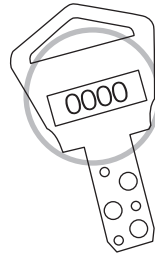
■閉める場合

正面のバーを押して、正面パネルを閉めます。

※施錠する場合は、本体側面のカギ穴にカギを差して左に回し、施錠してからカギを抜きます。

鍵を紛失した場合

カギ穴の上にNo.が刻印されています。(下二桁)
番号を確認いただきお問い合わせ下さい。



【注意】

- ①製造元にカギの在庫が無い場合、製作に2ヶ月ほど納期をいただく場合があります。
- ②ポスト裏に番号シールがあります。

注意事項：必ず、カギ番号を控えて管理するようにしてください。

